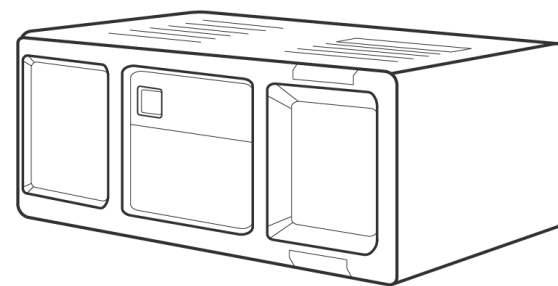


## 1 产品介绍

**智光眼®智能抓取专用相机** 是为智能抓取应用而设计的主动式双目立体视觉3D相机产品，可快速生成点云数据模型、RGBD数据、深度图、灰度图、彩色图等结果数据信息。同时适应多种复杂环境，在强光、反光、黑色物体吸光等场景下依然支持高精度建模。它可以实现物品扫描、物品定位、尺寸检测、姿态识别等功能。配合软件实现抓取路径规划，按既定工序完成工件抓取、物品分拣等动作。

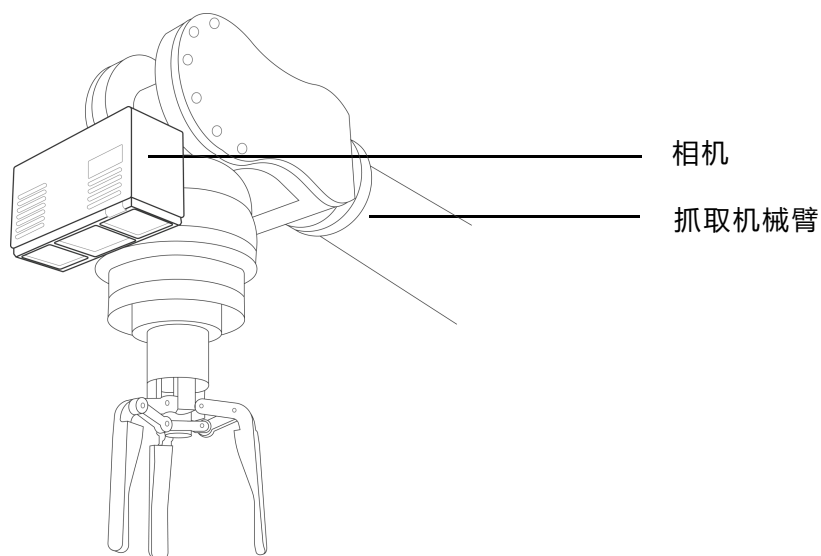


## 2 物品清单

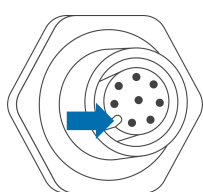
- 相机 × 1
- 电源线和适配器 × 1
- 千兆网线 × 1

## 3 硬件安装

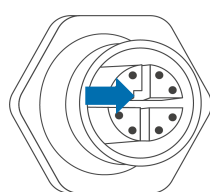
1. 使用安装转接件，将相机固定到机械臂上，如下图所示。相机底面和背面有安装孔，可固定安装转接件。



2. 安装电源线和网线，请注意对准插座上的缺口，如下图所示。插拔电缆不要使用蛮力，以免破坏插针。



电源线接口

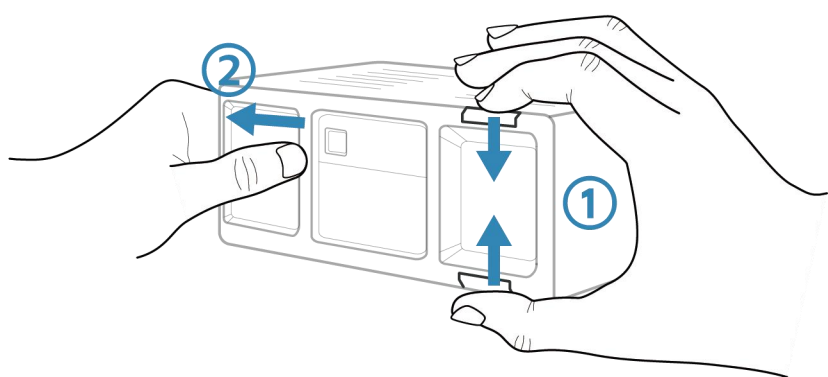


网线接口

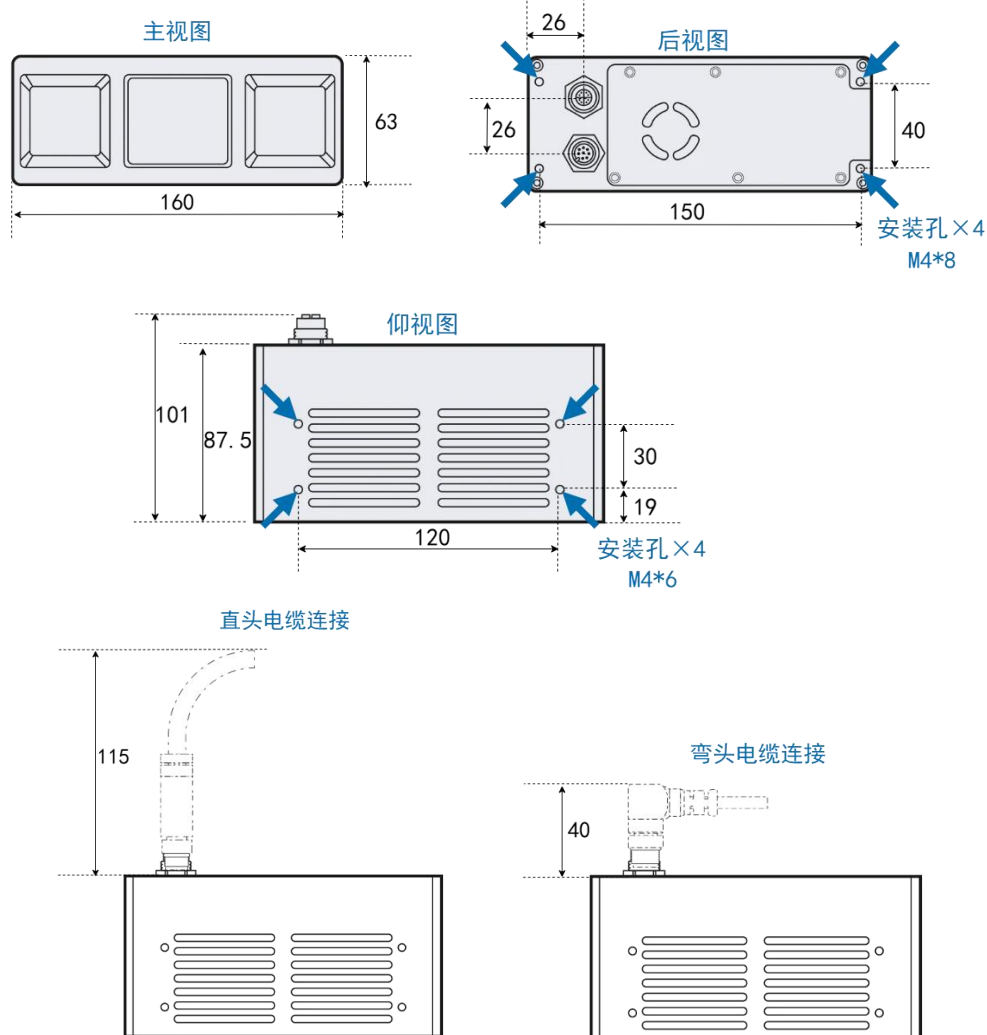
## 4 更换保护罩 (可选)

如果需要清洁或更换相机保护罩，请按如下步骤操作：

1. 使用双指按住保护罩卡口，同时用力，往里按压。
2. 在此同时，使用另一个手往外拉动保护罩。



## 5 尺寸和安装孔位置



## 6 注意事项

**注意** 本设备为高精度设备，请阅读并遵守下面的要求：

分类	项目	要求
电源	电源输入	<ul style="list-style-type: none"> <li>• 相机电源输入：24V±4V 电流≥2A 符合接地规范</li> <li>• 220V交流电需提供符合国标。</li> </ul>
	设备上电	安装电源线时，请先连设备端，然后再连供电端。
	断电要求	安装设备和拆除设备时，必须先断开电源。
设备	稳定	确保设备安装牢靠、电缆不松动。确保工作时设备不抖动，以免影响精度。
	结构	请轻拿轻放设备，避免使其受到强烈的冲击或震动。
	电磁	切勿将设备靠近强磁物品。请做好静电防护并使设备远离电磁辐射。
	清洁	请持续保持设备玻璃视窗的清洁。
	完整	切勿擅自拆卸设备，同时确保各类配件的完整。
人员安全	人身安全	请谨慎操作，安装时避免划伤、砸伤或坠落。
	保护	切勿直视激光，同时避免激光照射皮肤。

### 说明

- 由于产品升级或其他原因，本文档内容会不定期进行更新。除非另有约定，本文档中的所有内容不构成任何明示或暗示的担保。
- 如需了解更多产品信息，请访问公司网址。

